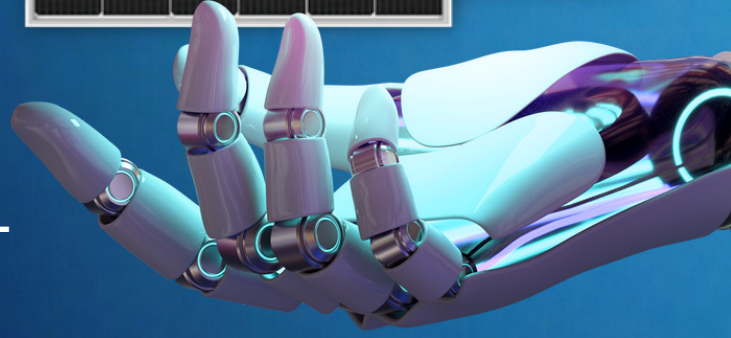
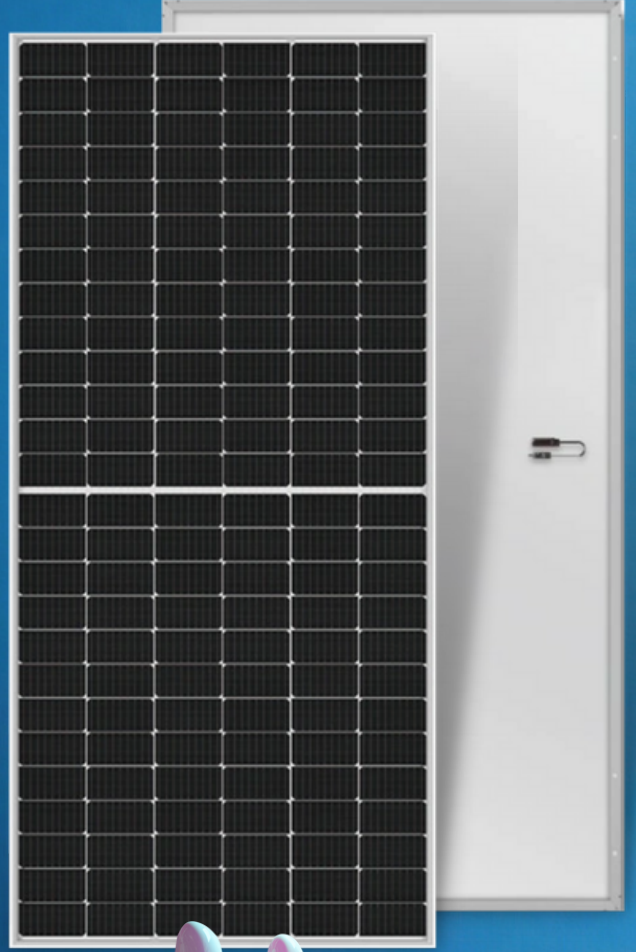


## ÇUKUROVA FOTOVOLTAİK PANEL



Multi Busbar teknolojisi ile minimum gölgelenme maksimum performans

Yarım hücre ile düşük iç direnç minimum kayıp yüksek verim



## TEK YÜZLÜ FOTOVOLTAİK PANEL



M10 (182x91 mm) - 156 Half Cut Hücre  
Multi Busbar Teknolojisi



Düşük Maliyetli Elektrik Üretimi



%21.31 'e Varan Modül Verimliliği



12 Yıl Ürün Garanti Süresi



Cam cama panellere kıyasla daha hafif ve kolay kurulum, daha az altyapı maliyeti ve daha düşük nem tutma oranı



2400 / 5400 Pa Mekanik Yük Dayanımı



Düşük Isınma avantajı



30 Yıl Lineer Performans Garantisi

#### Elektriksel Veriler

MODEL		BK-565M-78H-GB	BK-570M-78H-GB	BK-575M-78H-GB	BK-580M-78H-GB	BK-585M-78H-GB	BK-590M-78H-GB	BK-595M-78H-GB
Güç	Wp	565	570	575	580	585	590	595
Maks Güç Voltajı	Vmp (V)	43.74	43.89	44.17	44.45	44.72	45.10	45.30
Maks. Güç Akımı	Imp (A)	12.92	12.99	13.02	13.05	13.08	13.11	13.14
Açık Devre Gerilimi	Voc (V)	52.22	52.38	52.68	53.05	53.36	53.67	53.94
Kısa Devre Akımı	Isc (A)	13.85	13.91	13.94	13.98	14.01	14.03	14.06
Modül Verimi	%	20.23	20.41	20.60	20.77	20.95	21.13	21.31

Standart test koşulları (STC): Işınım 1000 W/m<sup>2</sup>, Hava Kütlesi 1.5, Hücre Sıcaklığı 25 °C. Ölçüm Toleransı ±%3

#### Mekanik Özellikler

Panel Boyutu	mm	2464x1133x35
Hücre Boyutu	mm	182x91
Hücre Sayısı	Adet	156
Ağırlık	Kg	29 ±0.5
Cam	mm	Anti-Rekaktif Kaplamalı Yüksek Geçirgenlikli Temperlenmiş 3.2 mm Cam
Arka Yüzey		Beyaz Backsheet
Encapsulation		EVA (Etil Vinil Asetat)
Çerçeve		Eloksal Kaplamalı Alüminyum Çerçeve
Bağlantı Kutusu		3 Bypass Diyotlu - IP68 Kablo Uzunluğu 30 cm (Talebe göre değişebilir)
Konnektörler		MC 4 Uyumlu
Mekanik Yük Dayanımı	Pa	2400/5400

#### Çalışma Şartları

Çalışma Sıcaklığı	-40°C/+85°C
Sistem Gerilimi	1500 Vdc
Maks. Seri Sigorta Akımı	25 A
Güç Toleransı	0 ~ +5
Yangın Sınıf	II

#### Konteyner Kapasite Bilgisi

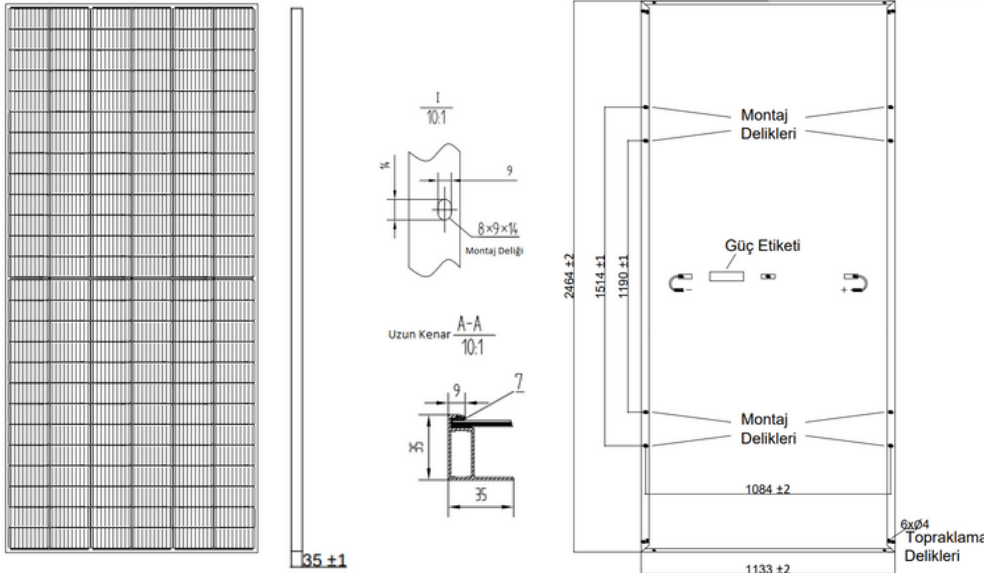
Konteyner Tipi	40' HC
Palet Başına Panel Adeti	31
Konteyner Başına Palet Adeti	18
Konteyner Başına Panel Adeti	558

#### Sıcaklık Katsayısı

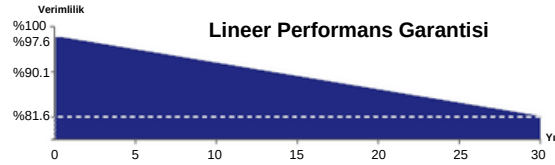
Sıcaklık Kat Sayısı (Pmax)	-0.36%/°C
Sıcaklık Kat Sayısı (Voc)	-0.28%/°C
Sıcaklık Kat Sayısı (Isc)	+0.049%/°C

Not: Açık TIR Dorsesi(13,60m) olması durumunda 670 adet panel sığmaktadır.

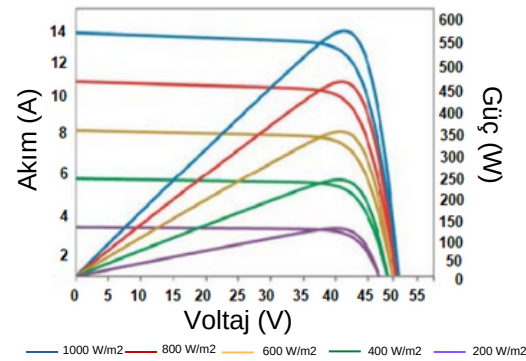
#### Teknik Çizimler



#### Grafikler



#### I/V Eğrisi



#### Sertifikalar

ISO Sertifikaları: ISO 9001 / ISO 14001 / ISO 45001  
IEC Sertifikaları: IEC 61215 : 2018 / IEC 61730-1 : 2018 IEC 61730-2 : 2018 IEC 61701(Tuz korozyon dayanımı) / IEC 62716 (Amonyak korozyon dayanımı) / IEC 62804 PID

