

## ÇUKUROVA ALBEDO FOTOVOLTAİK PANEL

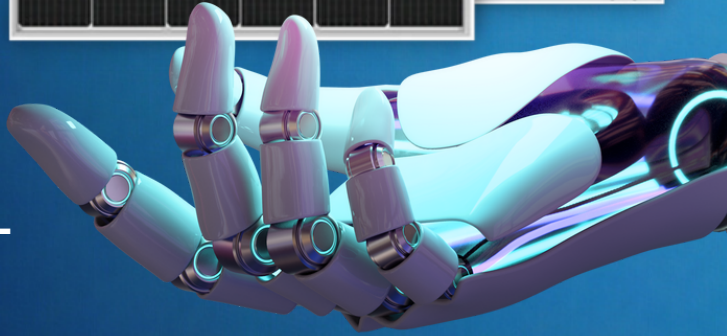
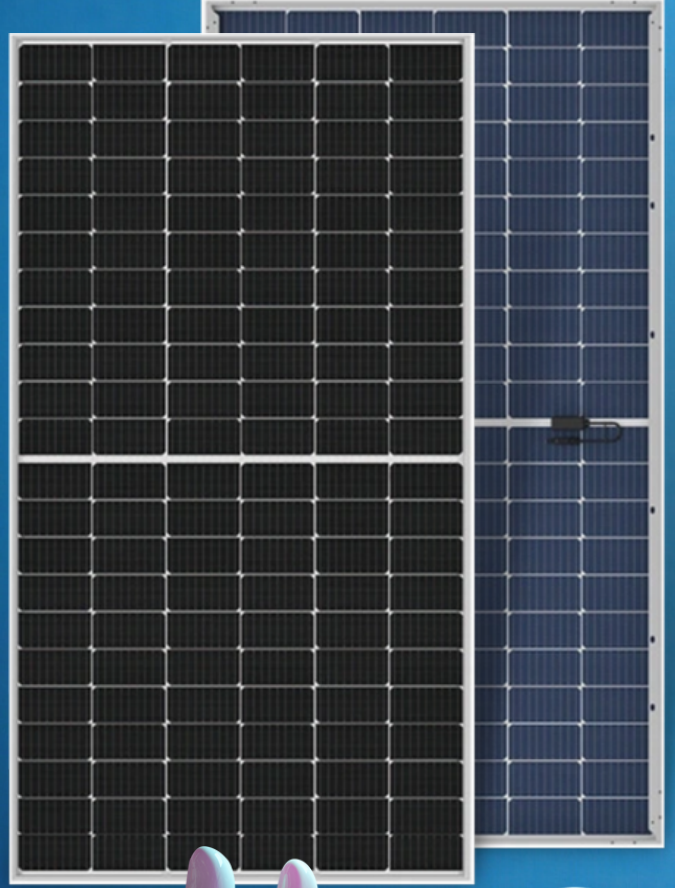


Multi Busbar teknolojisi ile minimum gölgelenme maksimum performans

Yarım hücre ile düşük içdirenç minimum kayıp yüksek verim

İki yüzeyden de elektrik üretimiyle daha yüksek kazanç

Cam cama panellere göre daha hafif, daha düşük maliyetli altyapı



## ÇİFT YÜZLÜ FOTOVOLTAİK PANEL



M10 (182x91 mm) - 132 Half Cut Hücre  
Multi Busbar Teknolojisi



2400 / 5400 Pa Mekanik Yük Dayanımı



Arka yüzeye yansımaya ile daha fazla enerji üretimi



Düşük ısınma avantajı



%21.29 'a Varan Modül Verimliliği



%25 'e Varan Arka Yüzey Yüksek Enerji Kazanımı



12 Yıl Ürün Garanti Süresi



30 Yıl Lineer Performans Garantisi



Cam cama panellere kıyasla daha hafif ve kolay kurulum, daha az altyapı maliyeti ve daha düşük nem tutma oranı

#### Elektriksel Veriler

MODEL	BK-475B-66H-GB	BK-480B-66H-GB	BK-485B-66H-GB	BK-490B-66H-GB	BK-495B-66H-GB	BK-500B-66H-GB	BK-505B-66H-GB	
Güç	Wp	475	480	485	490	495	500	505
Maks Güç Voltajı	Vmp (V)	37.00	37.13	37.37	37.65	37.85	38.10	38.29
Maks. Güç Akımı	Imp (A)	12.84	12.93	12.98	13.02	13.08	13.13	13.19
Açık Devre Gerilimi	Voc (V)	44.16	44.30	44.55	44.79	45.02	45.25	45.47
Kısa Devre Akımı	Isc (A)	13.77	13.86	13.91	13.96	14.01	14.06	14.12
Modül Verimi	%	20.03	20.24	20.45	20.66	20.87	21.08	21.29

Standart test koşulları (STC): Işınım 1000 W/m<sup>2</sup>, Hava Kütlesi 1.5, Hücre Sıcaklığı 25 °C. Ölçüm Toleransı ±%3

#### Mekanik Özellikler

Panel Boyutu	mm	2093x1133x35
Hücre Boyutu	mm	182x91
Hücre Sayısı	Adet	132
Ağırlık	Kg	25±0.5
Cam	mm	Anti-Rekaktif Kaplamalı Yüksek Geçirgenlikli Temperlenmiş 3.2 mm Cam
Arka Yüzey		Çift Yüzlü Backsheet (Beyaz Dolgu Izgara)
Encapsulation		EVA (Etil Vinil Asetat)
Çerçeve		Eloksal Kaplamalı Alüminyum Çerçeve
Bağlantı Kutusu		3 Bypass Diyotlu - IP68 Kablo Uzunluğu 30 cm (Talebe göre değişebilir)
Konnektörler		MC 4 Uyumlu
Mekanik Yük Dayanımı	Pa	2400/5400

#### Çalışma Şartları

Çalışma Sıcaklığı	-40°C/+85°C
Sistem Gerilimi	1500 Voc
Maks. Seri Sigorta Akımı	25 A
Güç Toleransı	0 ~ +5
Yangın Sınıfı	II

#### Konteyner Kapasite Bilgisi

Konteyner Tipi	40' HC
Palet Başına Panel Adeti	31
Konteyner Başına Palet Adeti	22
Konteyner Başına Panel Adeti	682

#### Sıcaklık Katsayısı

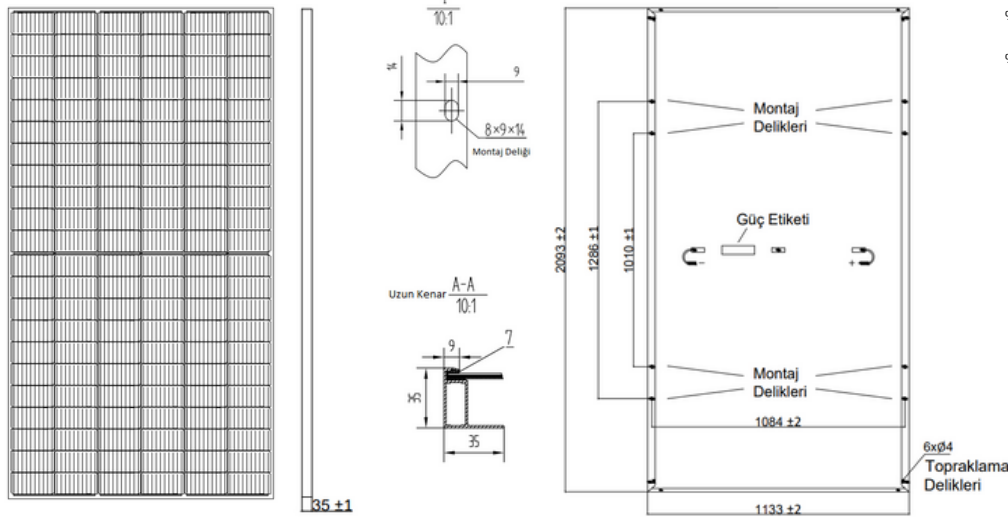
Sıcaklık Kat Sayısı (Pmax)	-0.36%/°C
Sıcaklık Kat Sayısı (Voc)	-0.28%/°C
Sıcaklık Kat Sayısı (Isc)	+0.049%/°C

Not: Açık TIR Dorsesi(13,60m) olması durumunda 804 adet panel sığmaktadır.

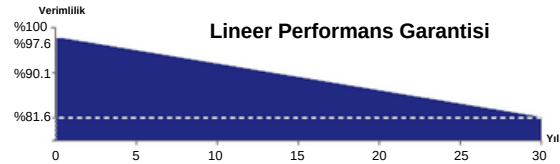
Çift Yüzlü Arka Yüzey Güç Kazancı	Maks Güç (Pmax)	Pmax Kazanç	Voc	Isc	Vmp	Imp
	530.25	%5	45.47	14.82	38.29	13.86
	555.50	%10	45.47	15.53	38.29	14.52
	580.75	%15	45.47	16.23	38.29	15.18
	606	%20	45.47	16.94	38.29	15.84
	631.25	%25	45.47	17.65	38.29	16.50

Çift yüzlü arka yüzey güç kazancına sahip elektriksel özellikler (Referans olarak 505 W alınmıştır).

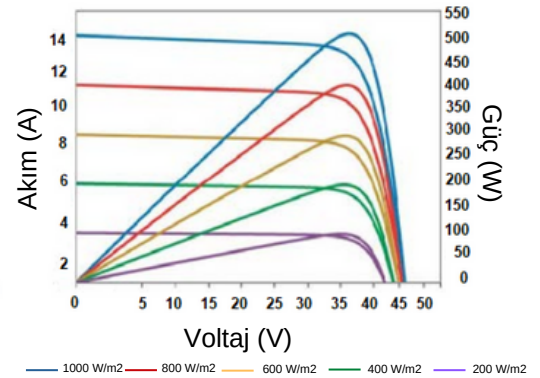
#### Teknik Çizimler



#### Grafikler



#### I/V Eğrisi



#### Sertifikalar

ISO Sertifikaları: ISO 9001 / ISO 14001 / ISO 45001  
IEC Sertifikaları: IEC 61215 : 2018 / IEC 61730-1 : 2018 IEC 61730-2 : 2018 IEC 61701(Tuz korozyon dayanımı) / IEC 62716 (Amonyak korozyon dayanımı) / IEC 62804 PID

